

МАОУ ДО ДДЮ «КЕДР» г. Томска

Ведерникова Татьяна Васильевна

Гридин Андрей Олегович

педагоги дополнительного образования



▼ **ВАРИАНТЫ И ВОЗМОЖНОСТИ
ИССЛЕДОВАТЕЛЬСКОЙ
ДЕЯТЕЛЬНОСТИ
В ДЕТСКО-ЮНОШЕСКИХ
КАТЕГОРИЙНЫХ ПОХОДАХ**

Походы и экспедиции, проведенные с воспитанниками с 2019 г

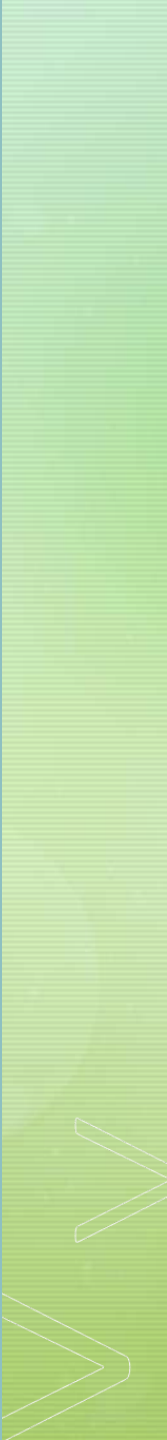
- Июль 19 г – горный поход 1 к.с. на Мультиинские озера
- Осенние каникулы 22 – спелеопоход 1 к.с. (Хакасия)
- Летние каникулы: июнь 23 – спелеопоход 2 к.с.
- Июль 23 – спелеопоход 2 к.с. и краеведческая экспедиция (Хакасия)
- Осенние каникулы 23 – спелеопоход 1.к.с. (Хакасия)
- Зимние, летние, осенние каникулы 24 – спелеопоходы 1.к.с. И 2 к.с. (Хакасия), краеведческая экспедиция в у. Актру
- Лето, осень 25 г – спелеопоходы 1 и 2 к.с.
- Август 25 г – горный поход 1 к.с. к подножию г. Белуха
- Ноябрь 25 г – спелеопоход 1 к.с. (Хакасия)

Поход 1 к.с. (осенние каникулы – ноябрь 22 г.)

Цель – обследовать лог слева от подъёма к гроту Широкий, поискать пещеру Пионерскую и другие трещины и гроты.

Задачи:

- Освоить технологию поиска пещер, гротов, впадин и трещин
- Провести изучение местности на предмет наличия полостей
- Сделать выводы



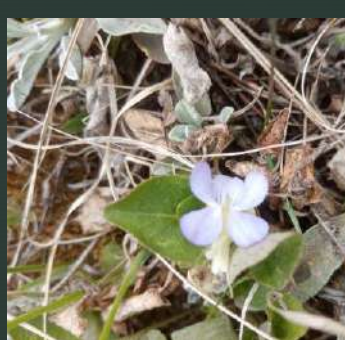
Поход 1 к.с. (начало июня 23 г)



Цель: изучение растений – первоцветов Ширинского района Хакасии в окрестностях д.Малая Сыя и пос. Ефремкино

Задачи:

- -совершить фотосъемку цветущих растений;
- - определить растения;
- - выявить краснокнижные растения;
- - провести сравнительный анализ растений- первоцветов Хакасии и Томской области.



7



Окрестности д. М.Сыя Окрестности г.Томска сравнение первоцветов

- прострел, или сон-трава, кандык сибирский, примулы, калужница, венерины башмачки, саранки и ятрышники и т.д.
 - А вот степные (ирисы, ковыль) и горные (бурачок, горицвет) растения встречаются только в Хакасии.
- прострел, или сон-трава, кандык сибирский, примулы, калужница, венерины башмачки, саранки и ятрышники и т.д.
 - И, все же в Томской области преобладают таежные растения, такие как медуница и хохлатка, которых нет в степях и предгорьях Хакасии.

Поход 1 к.с. (осенние каникулы – ноябрь 23 г.)

Цель: наблюдение за ледоставом

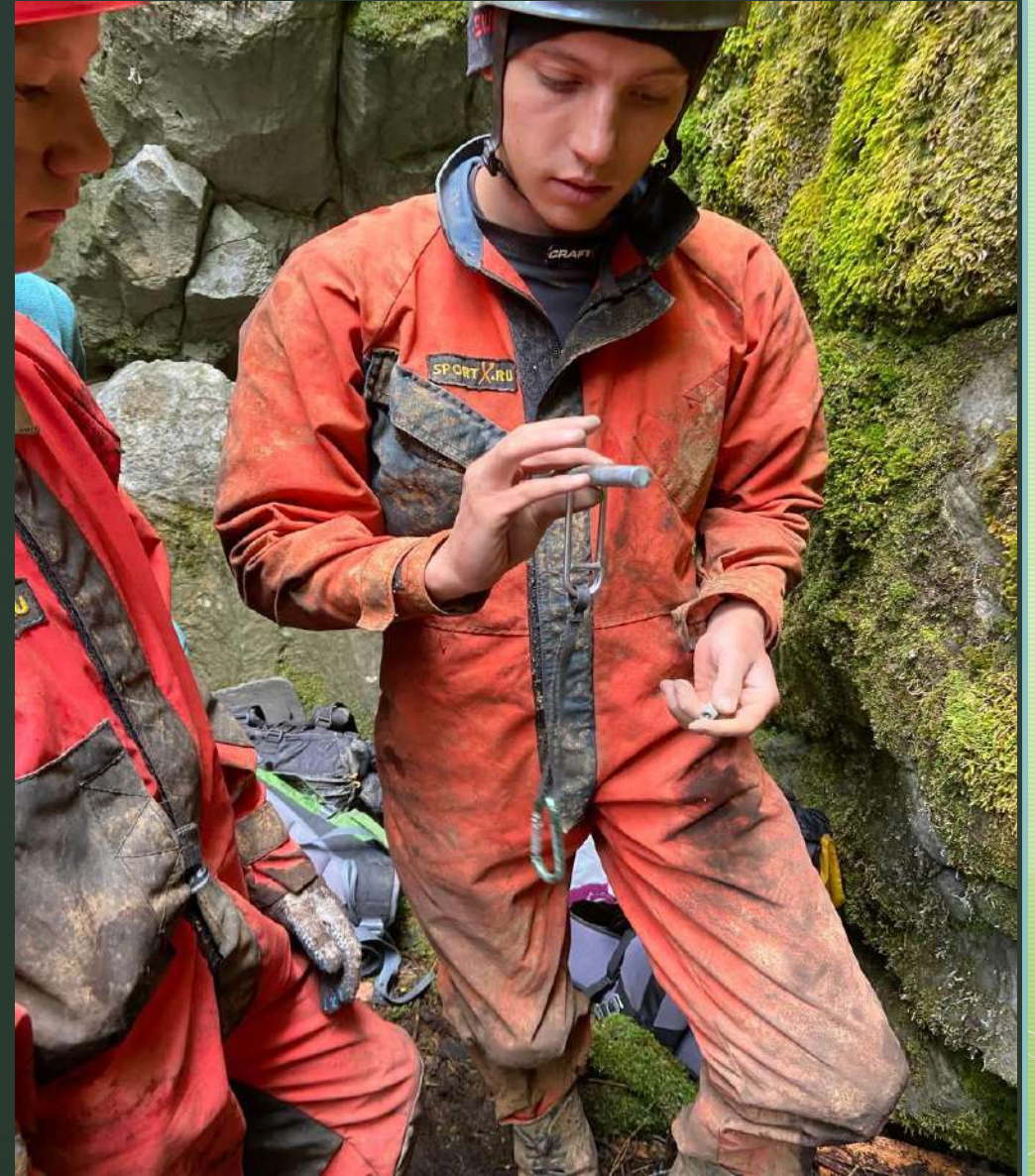
- **Гипотеза:** толщина льда напрямую зависит от температуры, глубины и течения.
- **Задачи:**
 - проводить наблюдения за образованием льда в течение похода и вести фотосъемку
 - проверить толщину льда на разных уровнях воды в разные дни и соотнести с температурой воздуха
 - сделать выводы



Спелеопоход 2 к.с. (осень 24 г)

Цель: произвести осмотр пещеры Холодная (Ледяная)

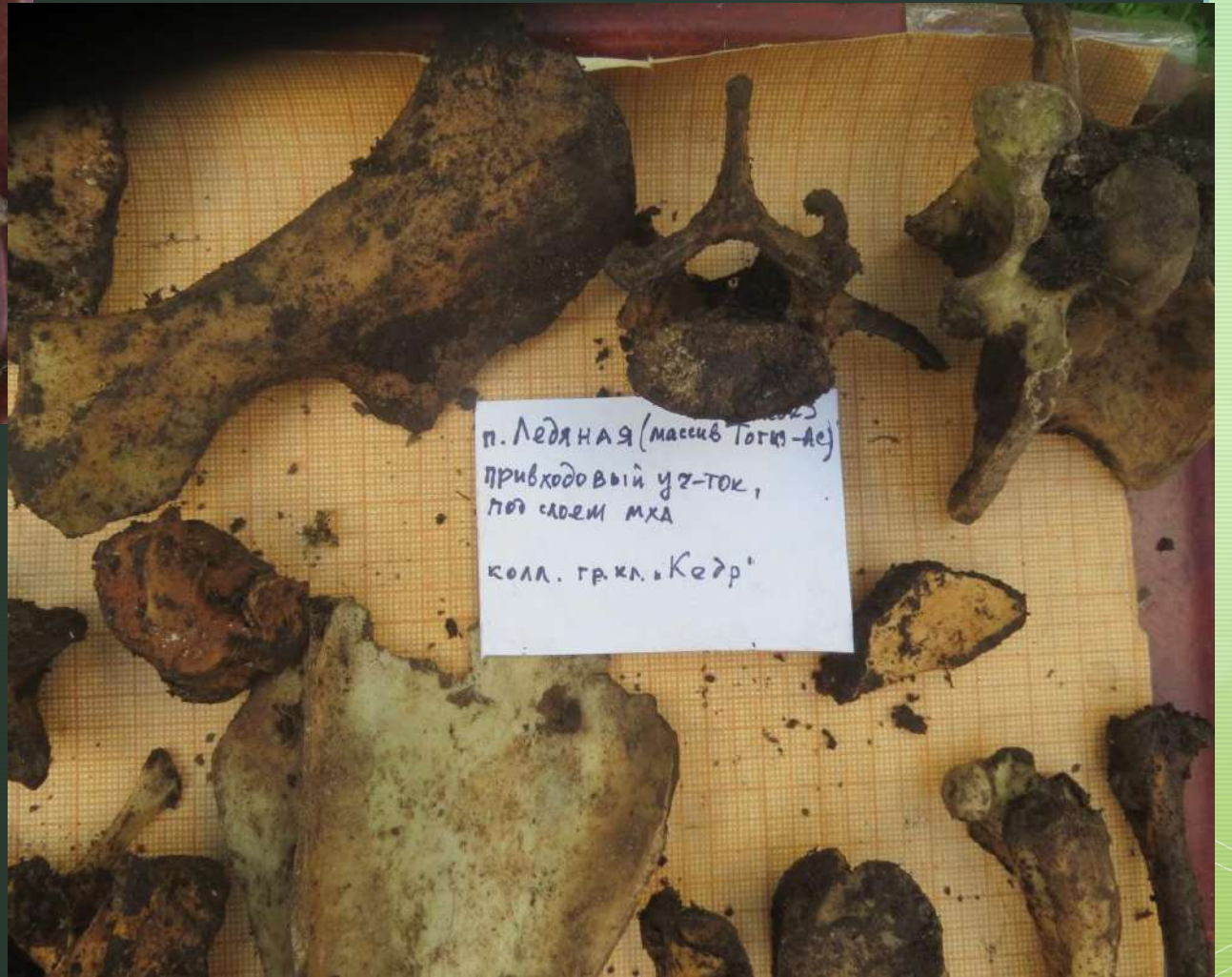
- **Задачи:**
- -добраться до пещеры с записью трека со специальным снаряжением (долото, кувалды, мешки для сбора материала);
- - сделать замеры привходового грота и внутренних гротов пещеры, сравнить их с замерами прошлых посещений;
- - исследовать привходовый грот на предмет остатков костровища;
- - изучить внутреннее пространство пещеры;
- - при необходимости собрать найденный материал и передать его специалистам.



13



26.06.2013
п. Ледяная (массив Тогок-Ае)
привходовый усть-ток,
пог. слоем мха
колл. гр. кл. Кедр*



26.06.2013
п. Ледяная (массив Тогок-Ае)
привходовый усть-ток,
пог. слоем мха
колл. гр. кл. Кедр*



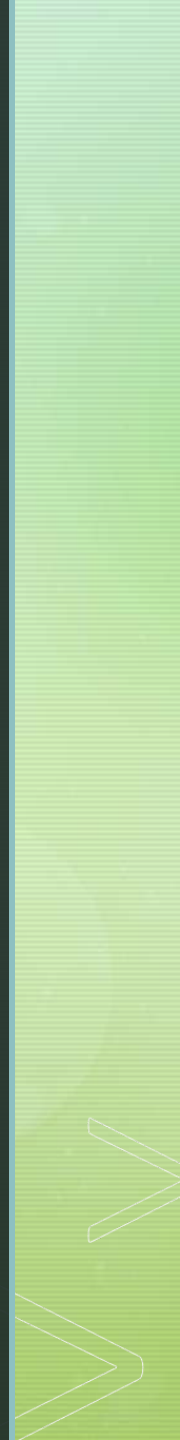
Выводы:

Осмотр и изучение пещеры Холодной дали свои результаты. В привходовом гроте было обнаружено костровище с наличием однотипных костей небольших копытных.

Также, помимо открытого 5 лет назад правого входа, мы обнаружили еще и левый вход в пещеру, где нашли множество костей разнообразных животных и предположительно височную кость черепа человека. Эти исследования очень вдохновили всех участников похода на дальнейшие занятия спелеологией.

Исследования по влиянию экстремальных походных условий на физиологическое и эмоциональное состояние подростков и взрослых, участников экспедиции в ущелье Актру (август 2024 г)

- замеры артериального давления (утро, вечер),
- динамометр (утро, вечер),
- фиксировать изменение веса (начало похода и в конце),
- проведение опросов по методике САН (ежедневно),
- Спилберга, HADS –тревожность (ежедневно),
- тест Люшера (трижды за поход).





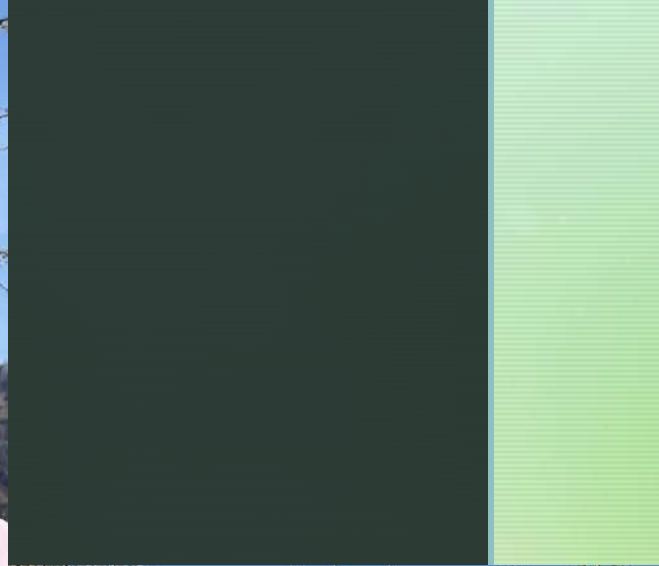
Спелеопоход 1 к.с. (осенние каникулы – ноябрь 25 г)

Цель: изготовить краску из природных материалов по палеотехнологиям

- **Задачи:**
- - собрать глину различных оттенков;
- - методом неоднократного вымывания отделить мелкие взвеси;
- - высушить полученный раствор;
- - вытопить животный жир;
- - собрать охру;
- -изготовить краску.

Знакомство с палеотехнологиями







▶ Наши планы: получение охры различных оттенков, изготовление краски и кисточек с применением древних технологий

- Участникам похода предстоит рисование декораций краской собственного изготовления для своего выпускного спектакля

Некоторые рекомендации по оформлению исследовательской части

- Введение
- Обязательное наличие четко оформленной цели;
- Цель разбивается на задачи, которые нас подводят к достижению цели
- Основная часть или ход работы
- По каждой задаче необходимо сделать вывод (сделано/не сделано, выполнено/не выполнено)
- В конце подведен итог



По вопросам обращаться
Ведерникова Татьяна Васильевна
тел. 8-961-891-26-10
e-mail: tatvede@mail.ru
Гридин Андрей Олегович
тел: 8-993-571-53-16
e-mail: gridin011@gmail.com

